

Tabulka místností					
Číslo	Jméno	Plocha [m ²]	Podlaha	Stěny	Sv.výška
2.01	SCHODIŠTĚ	10,15	KAMENNÉ /K.DLAŽBA	LINKR.1530 /MALABA	3480 – 3640
2.02	HALA	5,21	PVC	LINKR.1530 /MALABA	3480 – 3640
2.03	CHODBA	7,08	DLAŽBA KERAMICKÁ	LINKR.1510 /MALABA	3500
2.04	ŠATNA DĚTÍ	11,61	DTD+PVC	MALABA	3400
2.05	PŘÍPRAVNA POKRMŮ	16,95	DTD+PVC	LINKR.1500 /MALABA	3430
2.06	DENNÍ MÍSTNOST	86,69	PVC	MALABA	3460
2.07	UMÝVÁRNA, WC	17,5	DLAŽBA KERAMICKÁ	OBKLAD 1400 /MALABA	3500
2.08	LEHÁRNA	23,57	BETON	LINKR.1500 /MALABA	3430
2.09	ÚKLIDOVÁ KOMORA	1,84	DLAŽBA KERAMICKÁ	OBKLAD 1800 /MALABA	3490
2.10	WC PŘEDSÍŇ	7,63	DLAŽBA KERAMICKÁ	LINKR.1510 /MALABA	3490
2.11	PRAČKA	1,51	DLAŽBA KERAMICKÁ	LINKR.1510 /MALABA	3490
2.12	WC	1,55	DLAŽBA KERAMICKÁ	LINKR.1510 /MALABA	3490
2.13	SKLAD POMŮCEK	6,09	PVC	LINKR.1510 /MALABA	2860

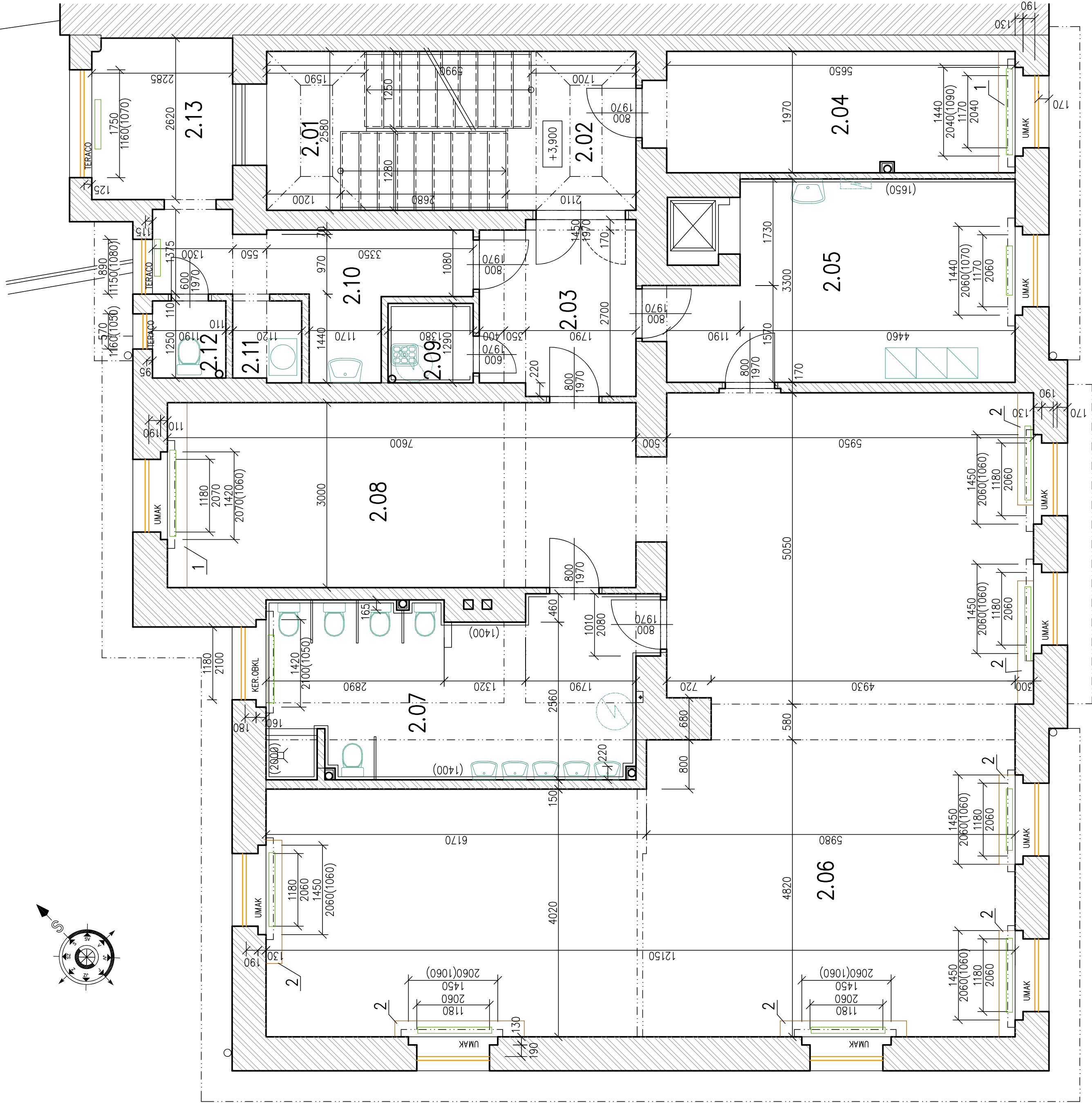
Celková plocha [m²]: 197,38

LEGENDA:

- STÁVAJÍCÍ CIHELNÉ ZDIVO
- STÁVAJÍCÍ KAMENNÉ PRVKY
- STÁVAJÍCÍ BETONOVÉ KONSTRUKCE
- BOURACÍ PRÁCE

POZNÁMKY:

- 1 DŘEVĚNÉ LAMINO KRYTY TĚLES ÚT DEMONTOVAT K LIKVIDACI
- 2 DŘEVĚNÉ LAMINO KRYTY TĚLES ÚT DEMONTOVAT A ULOŽIT PRO ZPĚTNOU MONTÁŽ
- STÁVAJÍCÍ OKNA S DŘEVĚNÝM RÁMEM, ZDVOJENÁ – VYBOURAT, VYSKLÍT – K LIKVIDACI
- OKNA VYBOURAT SMĚREM DO INTERIÉRU, VNĚJŠÍ OPLECHOVÁNÍ A OMITKU OSTĚNÍ ZACHOVAT



Výškový systém místní

PROJEKTANT	VYPRACOVAL	KONTROLOVAL				
			INVESTOR: Město Chrudim, Resselova náměstí 77, 537 16 Chrudim IČO: 00270211	FORMÁT	6 A4	
			MÍSTO STAVBY: Na Valech 182, 537 01 Chrudim	DATUM	3.2024	
			MŠ Na Valech č.p. 182, Chrudim	ÚČEL	DPS	
			Výměna střešní krytiny, oprava krovu a výměna oken	MĚŘÍTKO	1:50	
			S0 02 – Výměna oken	Č.ZAKAZKY	1468/02/2024	
			D.1.1 – Architektonicko stavební část	ZMĚNA		
				ČÍSLO KOPIE		
			PŮDORYS 2.np – STÁVAJÍCÍ STAV	ČÁST DOK.	02-D.1.1	104
				ČÍSLO VÝKRESU		